

Esimerkki kunnan oman alueen kartasta

Teemme kunnan sisäisen rakenteen mukaisia ohjelmia, joilla voi itse laatia esityksiä oman kuntansa tiedoista.

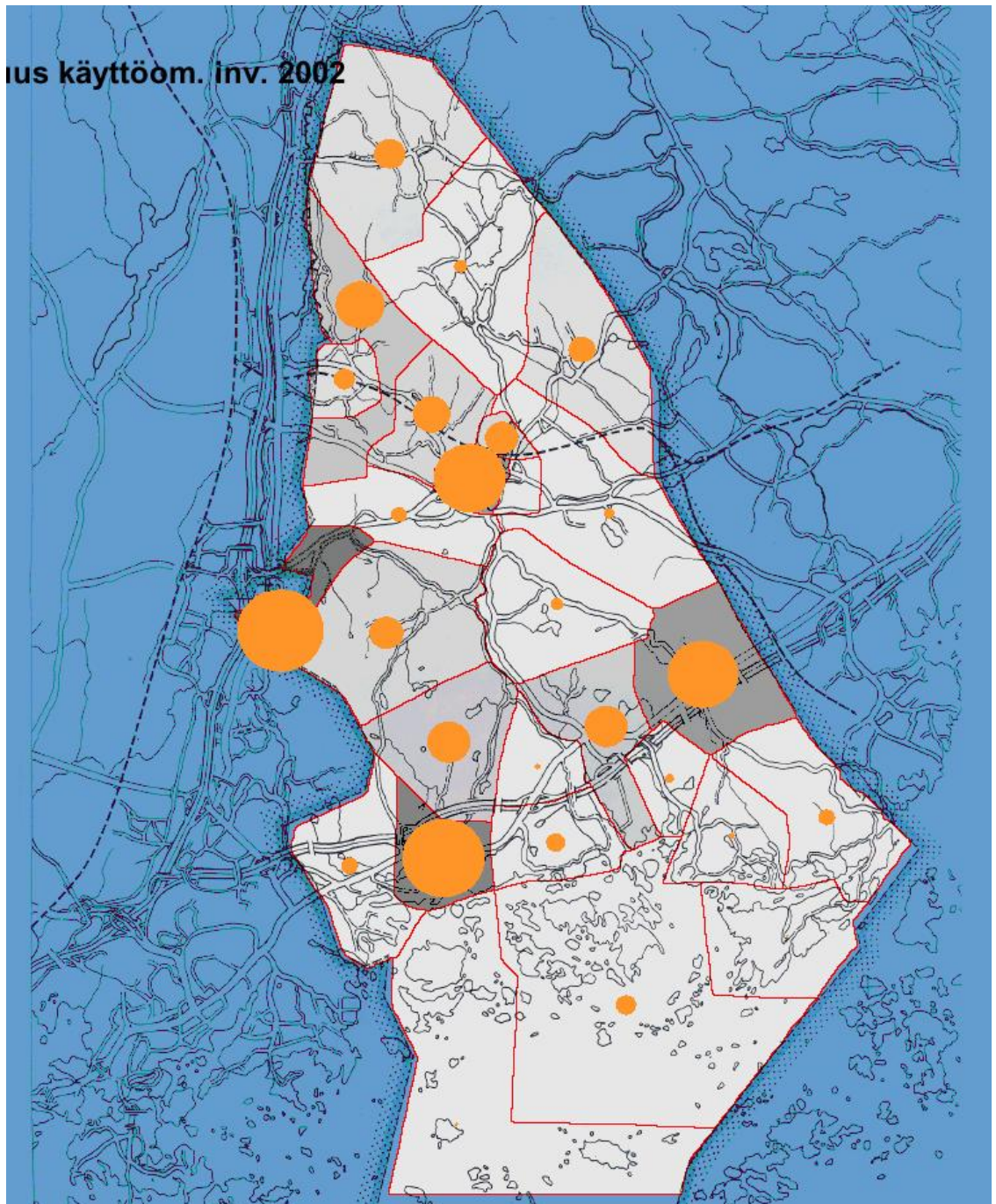
Aluejako kattaa esim.

- pienalueet
- osa-alueet
- suuralueet

Esitystavat ovat samat kuin koko maan karttaohjelmassa. Taustakuva on vaihdettavissa.

Arvoja ja kohteita voi sijoittaa kartalle myös täysin vapaasti.

ius käyttöön. inv. 2002



Esimerkki vapaasta kohteiden ja arvojen valinnasta

Kartalle voi sijoittaa vapaasti kohteita ja tallettaa sekä esittää niiden tietoja.

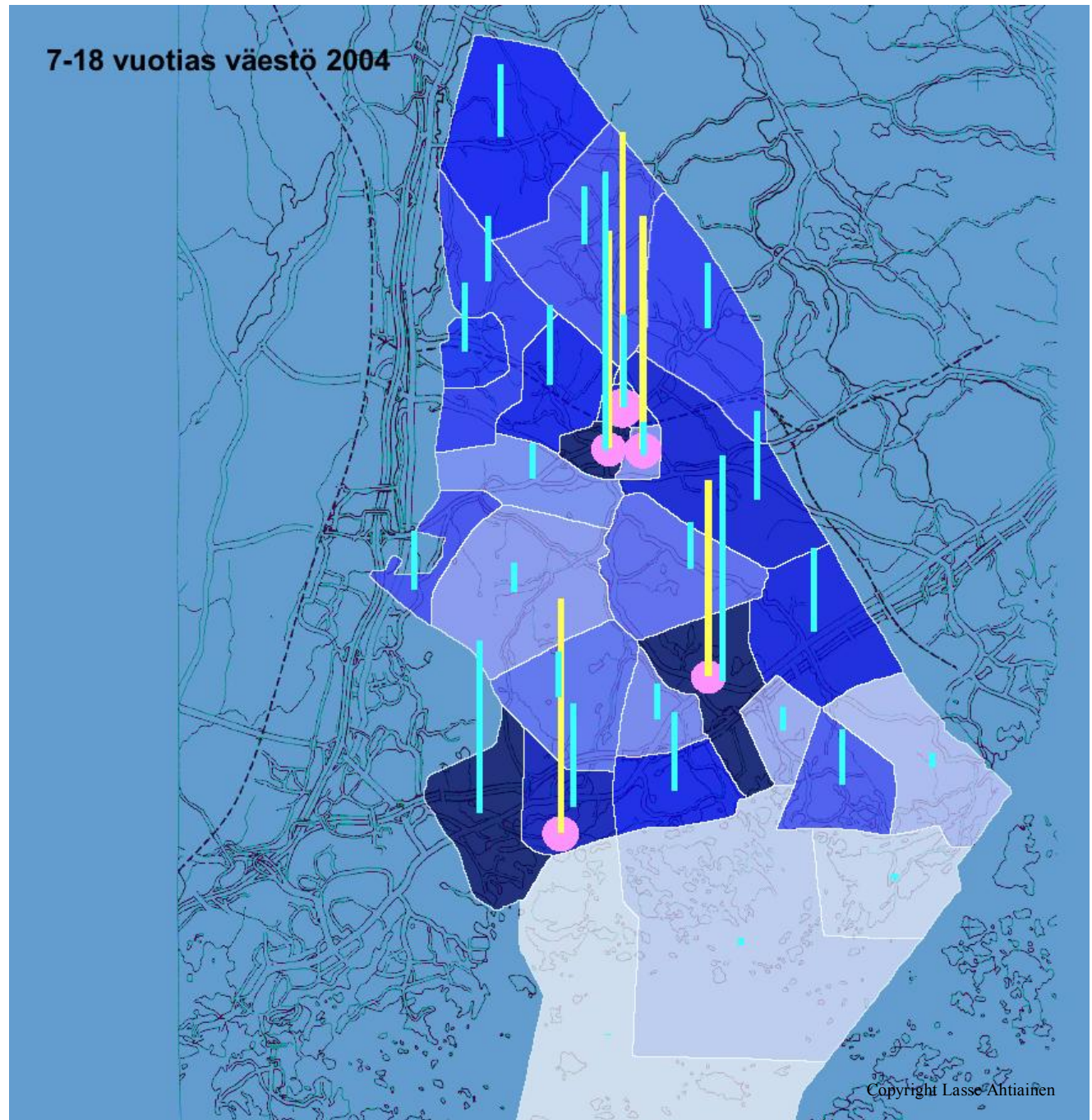
Ohessa 7-18 -vuotias väestö osa-alueittain (sininen pylväs) ja koulujen oppilasmäärät (keltainen)

Koulujen osalta tarkasteltava muuttuja on valittavissa aineistosta.

Kun kohteet ovat kartalla, tietoja voi vaihtaa hetkessä. Apuna esityksissä voi käyttää myös kuvia tai tunnuksia.

Esimerkin kouluaineisto on keksitty.

Menetelmä toimii kaikilla karttapohjilla..



Oman kunnan aluetta kuvaavan karttaohjelman piirteitä

Ohjelmassa on samat ominaisuudet kuin koko maan karttaohjelmassa (katso muita esimerkkejä)

Toisaalta tämä on yleinen esimerkki taustakartan käytöstä.

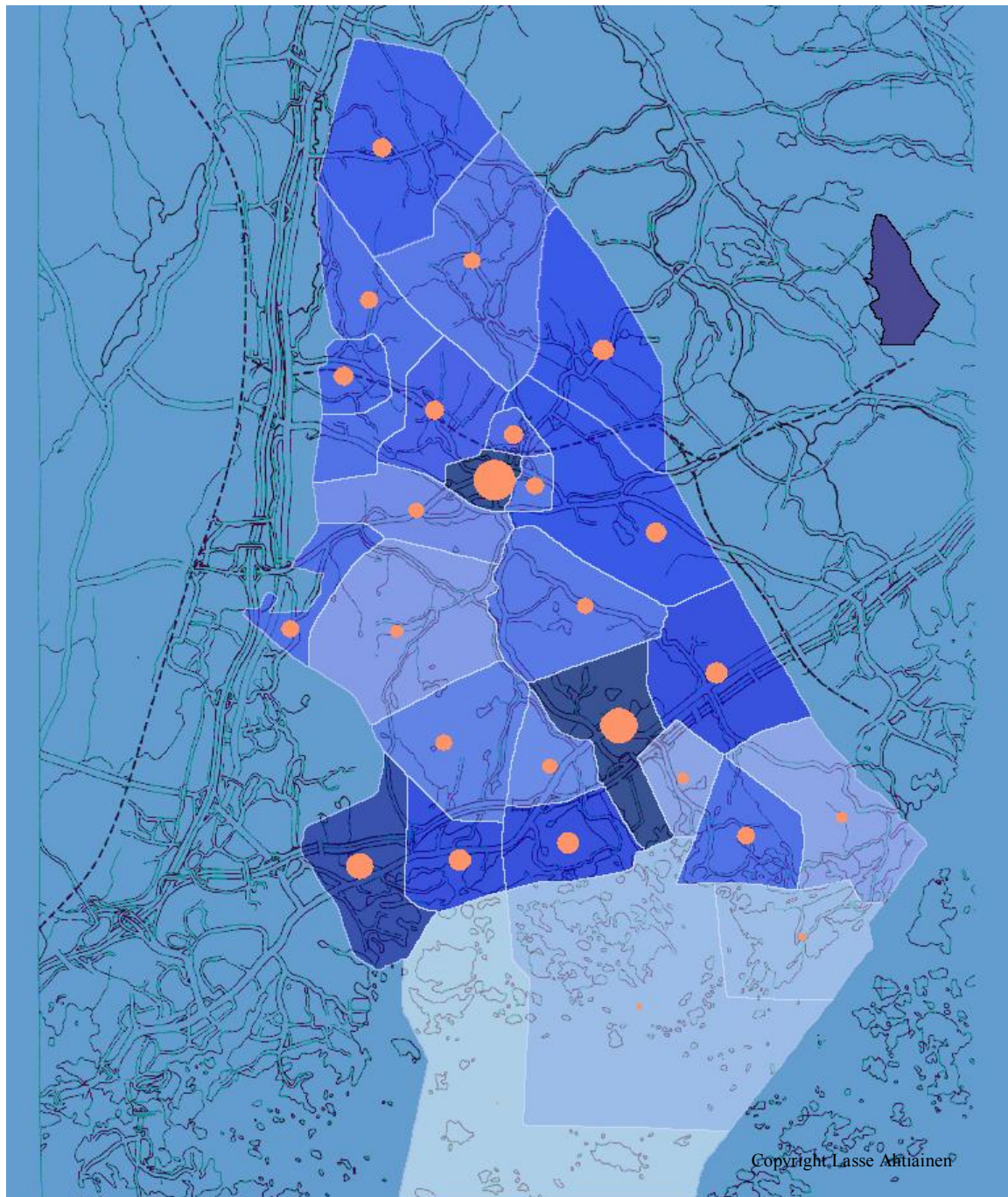
Ohjelman kuvaustapoja ovat mm.

- pylväsgrafiikka (myös sarjana rinnakkain)
- ympyrät (ohessa)
- aluevärit
- piirakkagrafiikka
- tekstikuvaajat
- valokuvat (ääni, video)

Kaikki kuvaajat voidaan sijoittaa kartan koordinaattien mukaan tai vapaasti.

Kaikki värit ja tekstit ovat säädettävissä.

Tiedot saa esiin myös listoina ja listat ja kuvat ovat siirrettävissä muihin ohjelmiin tekstinkäsittelyä tai lisäeditointia varten.



Väestö

