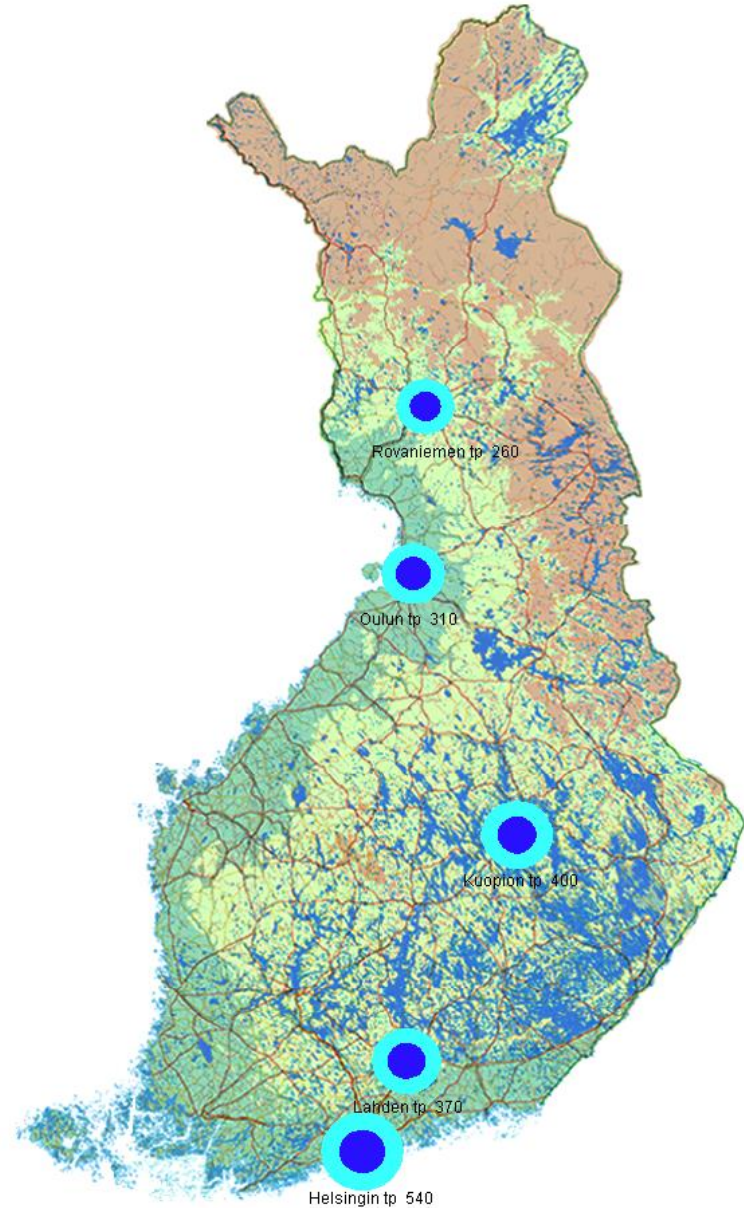
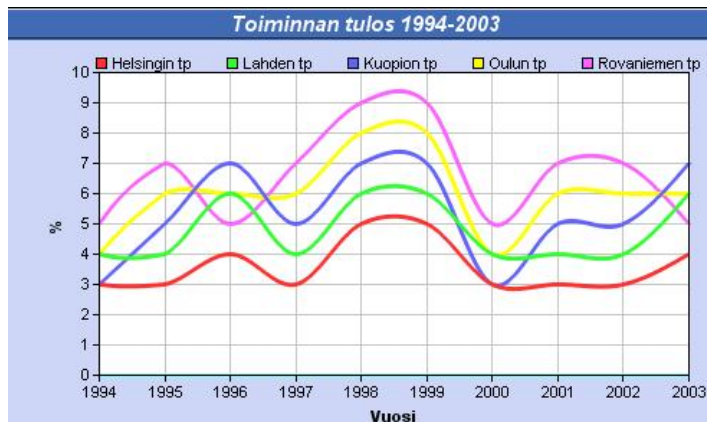


Esimerkki yksiköittäisestä tarkastelusta

Pohjakartta, yksiköt ja tiedot ovat vapaasti valittavissa. Yksiköiden tarkastelu sisältää samat ominaisuudet kuin muukin tulostus.

Kuva voi sisältää samanaikaisesti erilaisia yksiköitä. Esim. myymälät, tuotantolaitokset, teatterit ja konserttitalit ym.



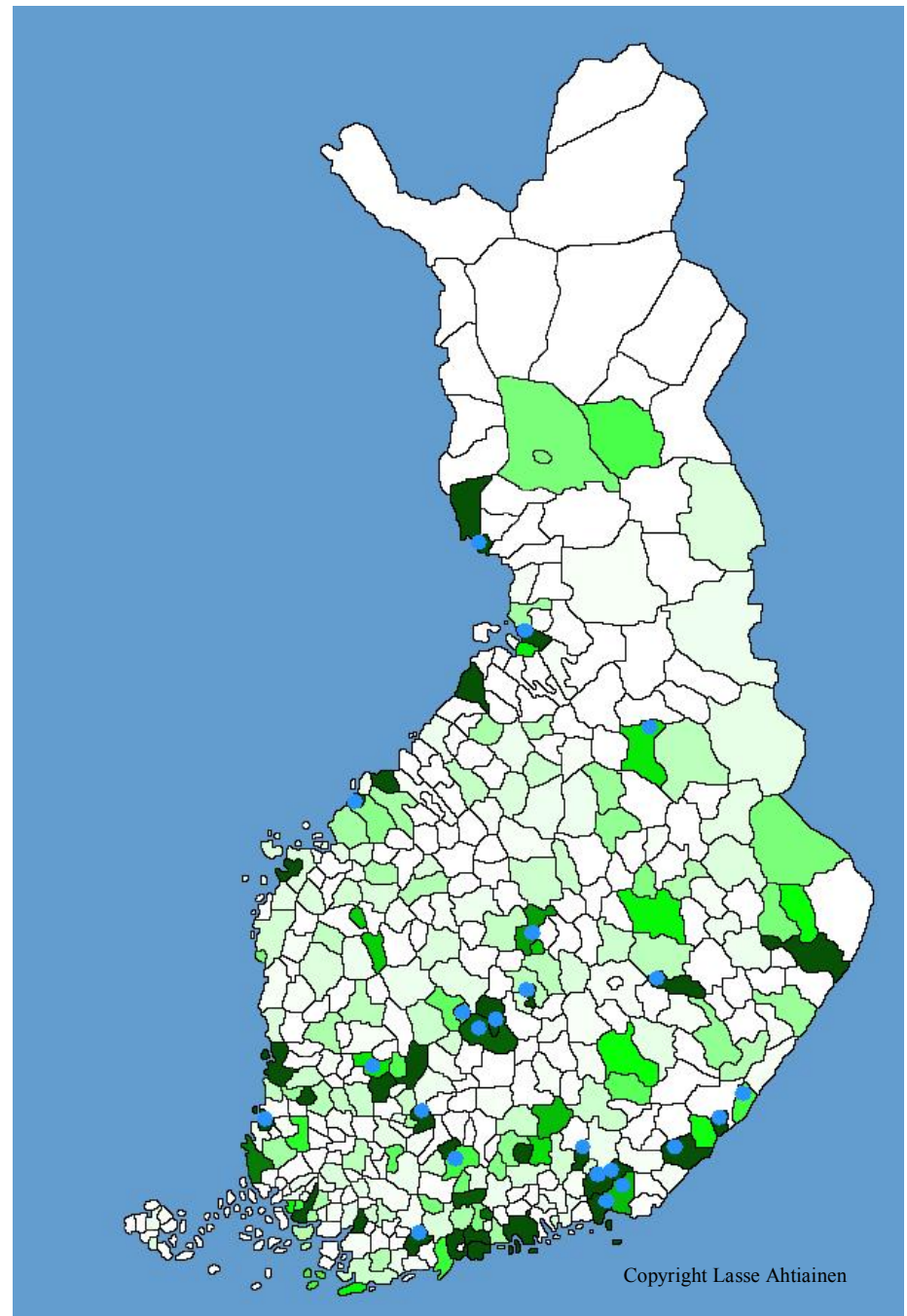
Paperitehtaat Suomessa ja viennin arvo vuonna 2004 kunnittain

Sininen ympyrä: Paperitehdas
Aluevärit: Viennin arvo 2004 (teollisuus)

Kartalla selvästi havaittava yhteys ei ole mikään yllätys.
Tuotantolaitosten lisääminen kartalle kattanee suuren osan
nyt vihreimmiksi jääneistä alueista.

Tuotantolaitosten sijainti näkynee myös muissa kuntia
koskevissa tilastoissa ja voisi olla mielenkiintoista selvittää,
miten suurta riippuvuus suurista teollisuuslaitoksista on.

Ohjelmassa teollisuuslaitokset ja niitä koskevat tiedot ovat
käsiteltävissä samalla tavoin kuin kuntamuuttujatkin.
Tältä pohjalta voi kehittää seurannan mahdollisista
riskialueista, kun tiedossa on alueen riippuvuus tarkasteltavista
tuotantolaitoksista. Tässä paperitehtaat ovat vain esimerkkinä,
eivätkä siksi että ne olisivat sen riskialttiimpia kuin muutkaan
isot tehtaat tai hallitsevat alat.



Kartalta poimittavaa oheisgrafiikkaa

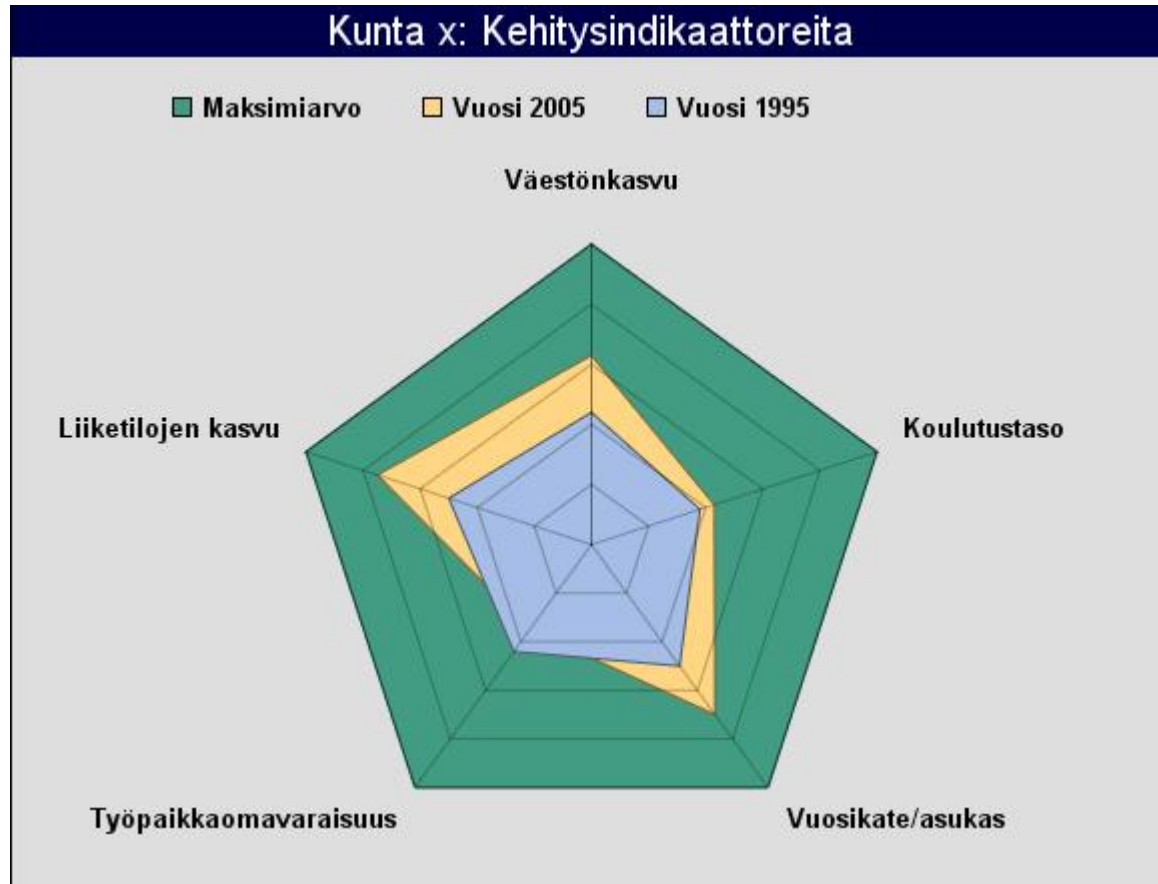
Kehitysindikaattorit tähtikuvioina.

Ohessa alueen kehitysvalmiuksia kuvaava osin keksitty kuvio, jossa kartalta poimittavan kunnan arvot tarkasteltavilla indikaattoreilla suhteutetaan muiden kuntien arvoihin.

Tietoaineistosta voi muodostaa teoreettisiin malleihin, käytäntöön tai monimuuttuja-analyysiin perustuvia eri tavoitteisiin tähtääviä kehitysindikaattoreita. Niitä voi käyttää vertailuun, aiemman kehityksen kuvaukseen tai ennusteisiin.

Kuvattava yksikkö voi olla kunnan tai muun alueen lisäksi myös yritys tai muu kartalla esitettävä yksikkö.

Kehitämme eri lähtökohtaisia malleja toiveittenne mukaan..



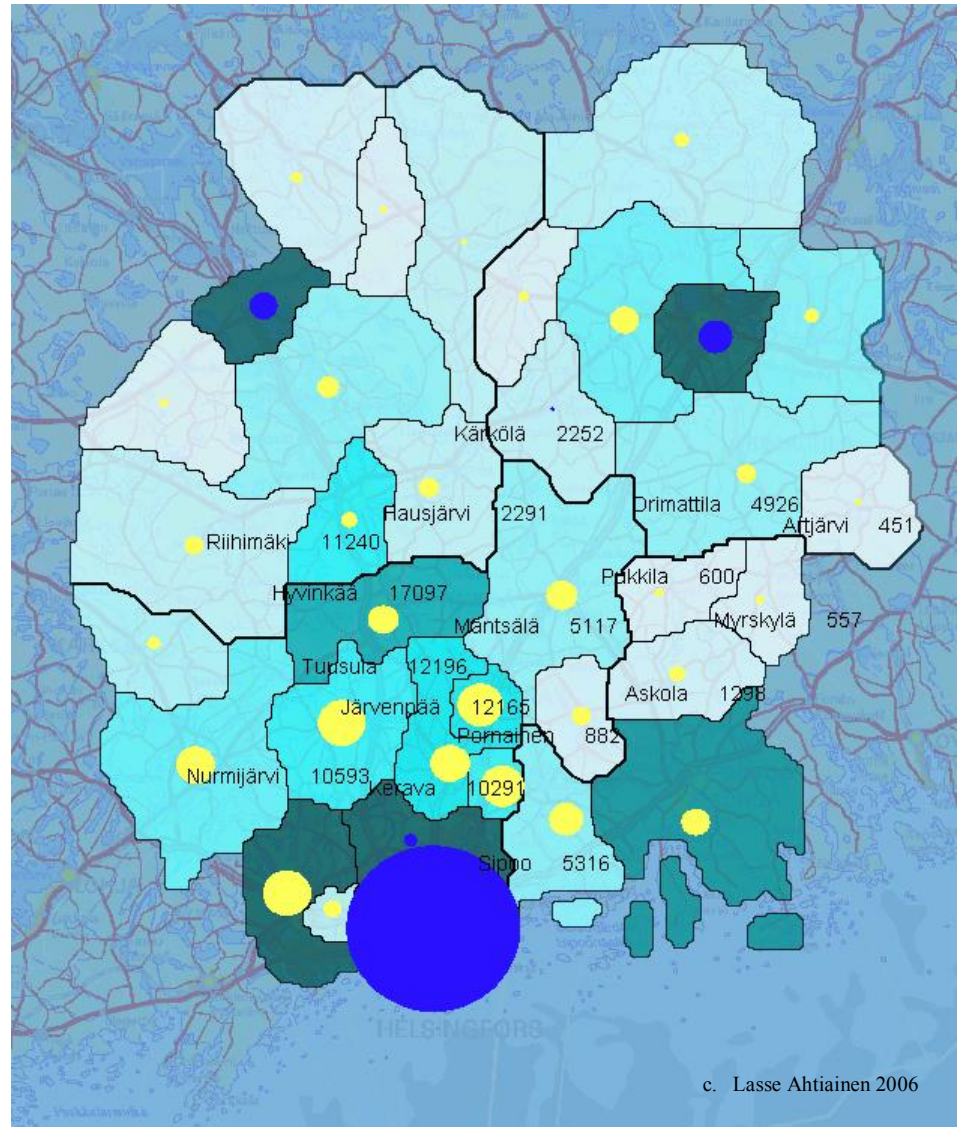
Työpaikat ja työpaikkojen ja työllisten erotus kunnittain vuonna 2004

Pohjaväri työpaikat. Lukumäärä tekstissä.

Sininen ympyrä: Työpaikkojen enemmisyys.
Keltainen ympyrä: Työpaikkoja vähemmän kuin työllisiä asukkaita.

Keski-Uudellamaalla ei näytä olevan työpaikkojen osalta vahvoja kuntia. Helsinki tarjoaa työtä kaikille melko tasaisesti (ympyrän koko kuvaa määrää, ei suhdetta). Toisaalta taas pohjoispuolella Lahti ja Hämeenlinna vetänevät työvoimaa.

Vuonna 2004 Helsingissä työpaikkojen enemmisyys oli 94 600.



c. Lasse Ahtiainen 2006

(C) Maanmittauslaitos lupanro 49/MYY/06

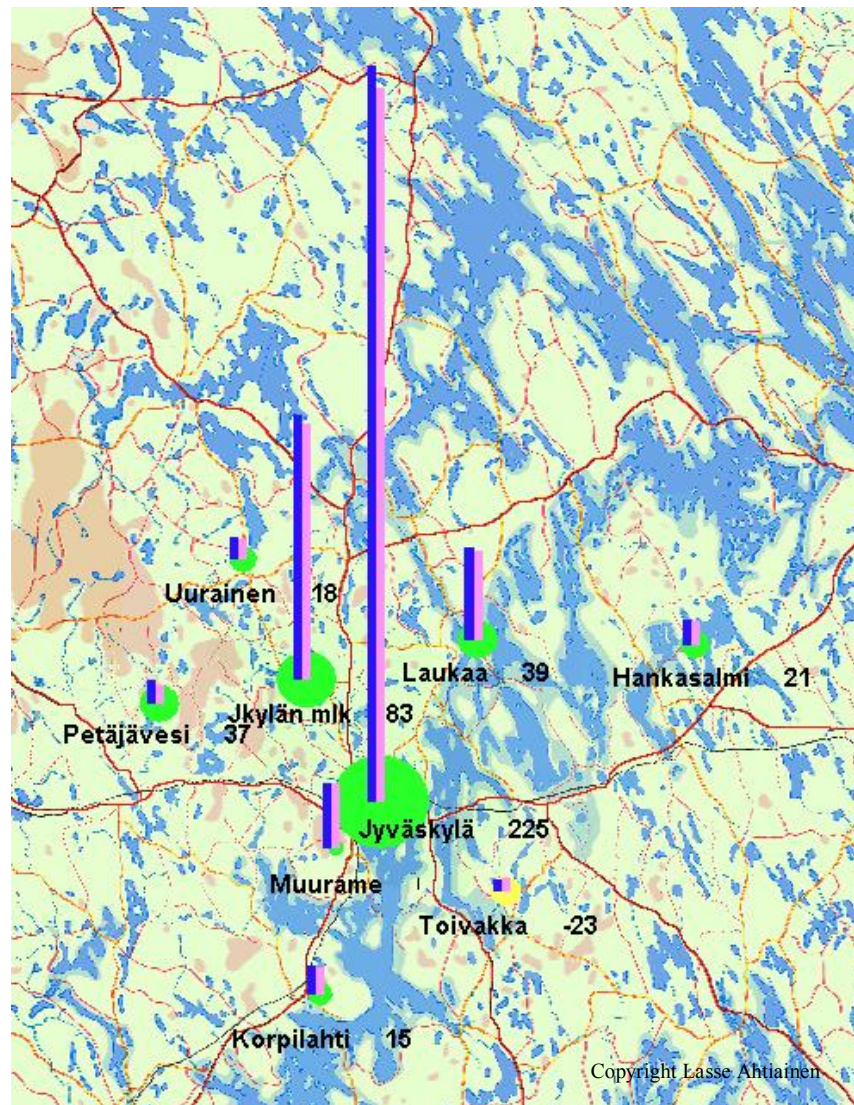
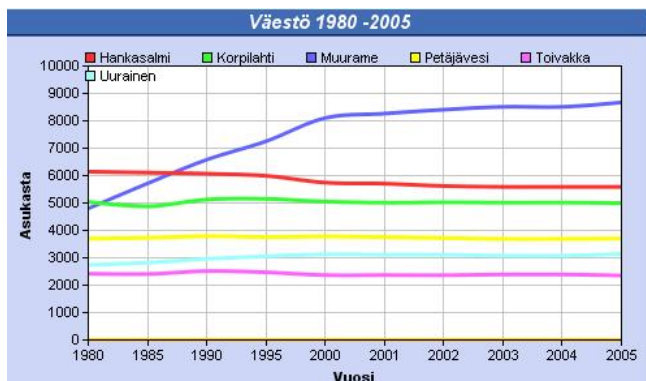
Kuntien välinen tulo- ja lähtömuutto sekä nettomuutto vuonna 2005

Karttapohja vaihdettavissa. Tässä kuntayksikköinen kartta.

Kunnan sisäiseen tarkasteluun teemme erillisohjelmistoja, joissa osa-alue tarkastelun lisäksi on mahdollisuus myös kohteiden vapaaseen valintaan ja sijoitteluun (esim. koulut, terveysasemat, kirjastot, muut kulttuurilaitokset ym.). Näistä luodaan omat tietokannat, jotka voi esittää kartalla samalla tavoin kuin aluekohteet (ei aluevärejä). Tämä antaa mahdollisuuden myös koordinaattiaineistojen käyttöön.

Ohjelmisto toimii muutoin samoin kuin tässä käytetty ohjelma ja se tulee tilaajan omaan käyttöön.

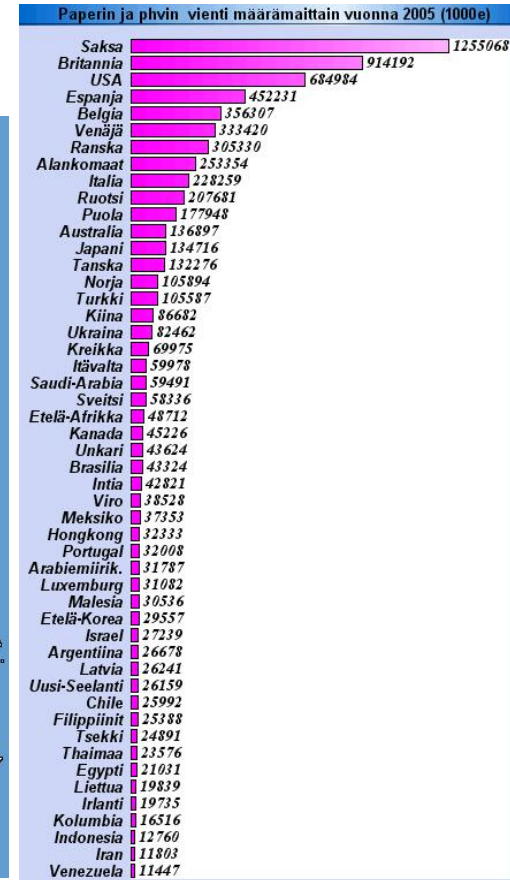
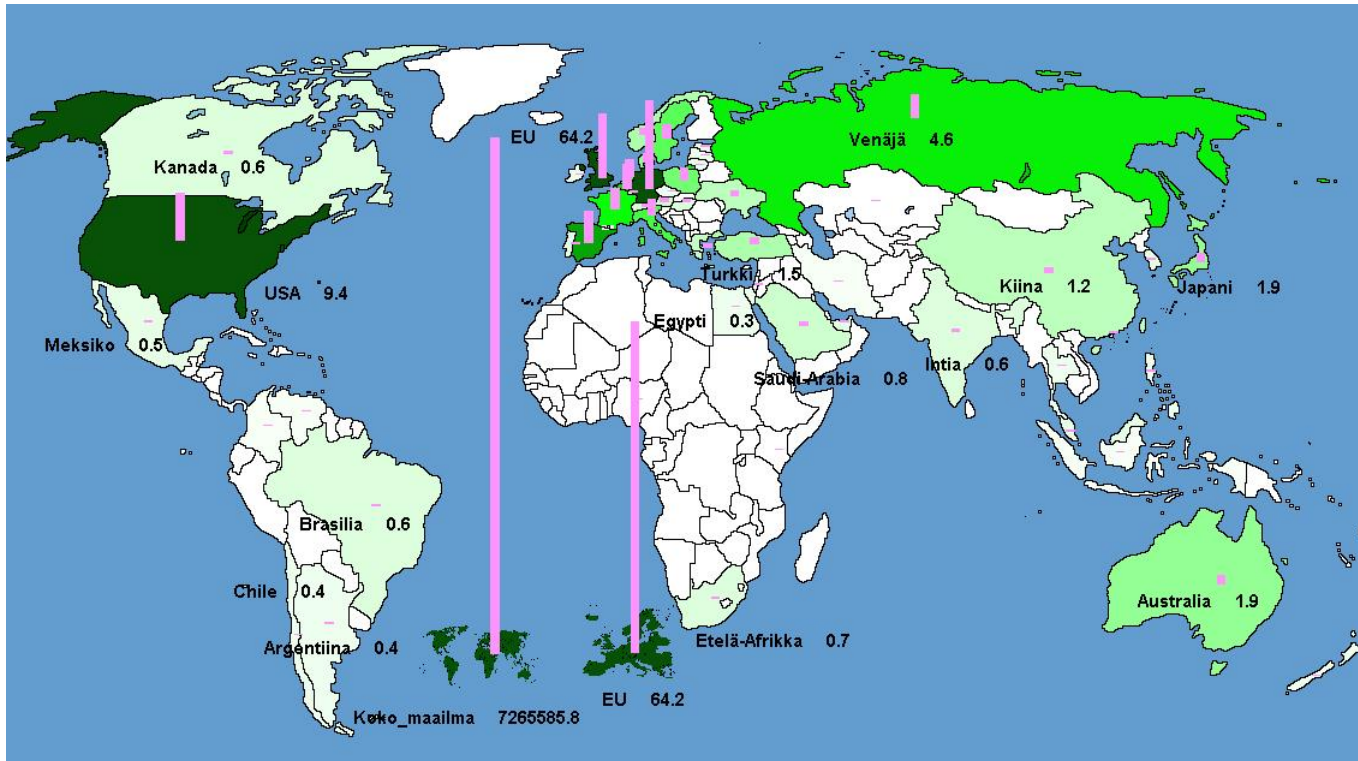
Kysy !. (Ks Esimerkeistä myös Oman alueen kartta).



Paperi- ja pahvituotteiden vienti määrämaittain vuonna 2005

Karttatekstissä alueen osuus tuotteiden koko viennistä %

Lähde: Tullihallitus



Copyright Lasse Ahtiainen